

Jungle Gems™



Crystal Glaze

Mayco® Jungle Gems™ Crystal Glaze

Pour les artistes de tous âges! / ¡Para artistas de todas las edades!

Les émaux Mayco's Jungle Gems™ Crystal Glazes se transforment dans le fourneau, lorsque les paillettes de verre produisent une explosion de couleurs et de motifs délicats pendant la cuisson. Les artistes utilisent ces magnifiques émaux pour conférer à leurs créations des effets colorés et impressionnants. Les émaux Jungle Gems™ Crystal Glazes peuvent être utilisés seuls ou combinés à d'autres émaux, et peuvent être cuits de cône 06 à 6. Consultez l'étiquette de couleur unique pour connaître les performances en cuisson à cône 6.

Les émaux Jungle Gems™ Crystal Glazes sont sur le marché depuis de nombreuses années et étaient au départ constitués de paillettes au plomb. En 2005, leur formule a été modifiée pour ne plus contenir de plomb, comme pour l'émail Mayco Crystalites, ce dernier sans plomb depuis toujours. Nous avons réuni les deux fabuleuses gammes de produits sous la marque unique Jungle Gems™. Cette unification simplifie le choix pour le client, étant donné que les émaux offrent les mêmes performances. Les couleurs Crystalite conserveront leurs numéros d'article et noms, et l'ensemble de la gamme Crystal Glaze reste sans plomb.

Les émaux Jungle Gems™ Crystal Glazes sont conseillés pour un usage ornemental seulement si appliqués à des poteries de corps d'argile à basse cuisson. Tous quatre émaux Jungle Gems™ ont été certifiés non-toxiques, adaptés à l'utilisation par des artistes de tous âges, si utilisés conformément aux instructions du fabricant. Les Jungle Gems™ sont déconseillés pour de la vaisselle de corps d'argile à basse cuisson, car ces émaux peuvent présenter des textures superficielles comme des craquelures ou des crevasses. Même si la surface émaillée réussit les tests de lixiviation du plomb et du cadmium, obtenant ainsi la mention Food Safe (sécurité alimentaire), les tentatives de bien nettoyer la surface texturée pourrait provoquer l'absorption d'eau par la céramique poreuse en dessous, et donc le bris de la pièce. Les émaux Jungle Gems™ peuvent être considérés sûrs pour l'usage alimentaire si la texture de surface est éliminée à la cuisson à température moyenne ou élevée. Déchaînez votre créativité avec les émaux Jungle Gems™ Crystal Glazes.

Mayco's Jungle Gems™ Crystal Glazes se transforman en el horno cuando las pequeñas piezas de fritas de cristal estallan en color e intrincados patrones durante el proceso de cocción. Los artistas utilizan estos preciosos esmaltes para añadir impresionantes efectos de color a sus creaciones. Jungle Gems™ Crystal Glazes pueden usarse solos o junto con otros esmaltes y se pueden cocer de cono 06 a 6. Consulte la etiqueta del color individual para conocer el rendimiento de cocción de cono 6.

Jungle Gems™ Crystal Glazes se llevan comercializando hace muchos años y originalmente se formulaban utilizando una fritas con plomo. En 2005, se convirtieron en una fórmula sin plomo, similar al esmalte Mayco Crystalites, que siempre ha sido sin plomo. Hemos fusionado estas dos líneas de excelentes productos en una, todo bajo la marca Jungle Gems™. Esta fusión simplifica la selección para el consumidor ya que los esmaltes tienen el mismo rendimiento. Los colores Crystalite mantendrán sus números de referencia, el nombre y toda la línea de productos Crystal Glaze se mantiene sin plomo.

Jungle Gems™ Crystal Glazes se recomiendan solo para uso ornamental cuando se aplican en cuerpos de barro cocidos a baja temperatura. Todos, excepto los tres esmaltes Jungle Gems™ se han certificado como no tóxicos, adecuados para su uso por artistas de todas las edades cuando se utilizan según las indicaciones del fabricante. Jungle Gems™ no se recomienda para la vajilla fabricada en cuerpos de barro cocidos a baja temperatura ya que estos esmaltes pueden mostrar texturas superficiales como roturas y grietas. Si bien la superficie esmaltada puede superar las pruebas de lixiviación de plomo y cadmio y por tanto, considerarse segura para el uso con alimentos, los intentos de limpiar correctamente la superficie con texturas pueden producir que los poros subyacentes absorban agua y se rompan. Los esmaltes Jungle Gems™ pueden considerarse seguros si la textura superficial se elimina cuando se cuece en temperaturas altas o medias. Le invitamos a liberar su creatividad con Jungle Gems™ Crystal Glazes.

Tailles disponibles / Tamaños disponibles

Flacon 4 oz (12 cl)
Frasco de 4 oz
Pot 16 oz (47 cl)
Pinta de 16 oz



Art in a Jar™!



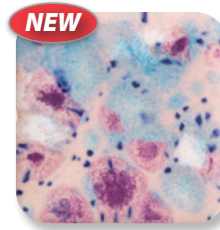
MaycoColors.com

CÔNE / CONO
06/05
(998°C - 1031°C)
(1828°F - 1888°F)



Non adapté à l'usage alimentaire
Vajilla no segura

Nouveaux Jungle Gems™ Glazes / Nuevos Jungle Gems™ Glazes



CG-998
Pink Pixie



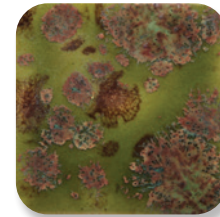
CG-999
Jazz Notes



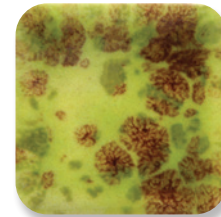
CG-1000
Mardi Gras



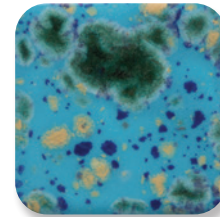
CG-1001
Gogh Iris



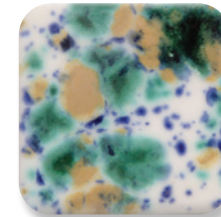
CG-716
Pagoda Green



CG-717
Pistachio



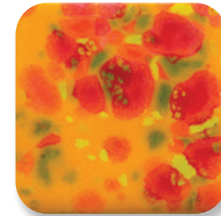
CG-718
Blue Caprice



CG-722
Seawind



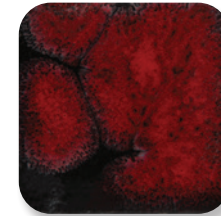
CG-750
Noel



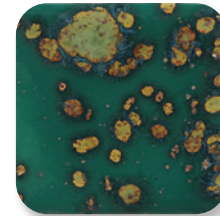
CG-753
Sassy Orange



CG-756
Firecracker



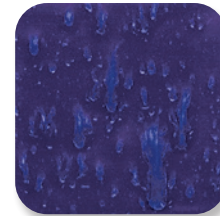
CG-779
Black Opal



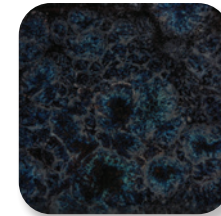
CG-780
Mystic Jade



CG-783
Strawberry Sundae



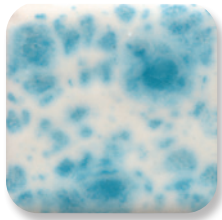
CG-785
Royal Fantasy



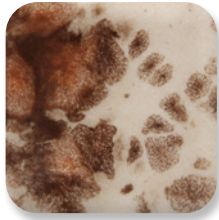
CG-786
Obsidian



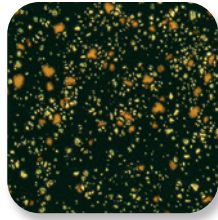
Adapté à l'usage alimentaire
Vajilla segura



CG-788
Dutch Enamelware



CG-795
Yadro Print



CG-798
Black Iris



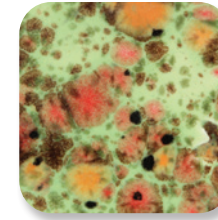
CG-954
Wildfire



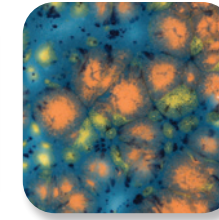
CG-980
Coral Puff



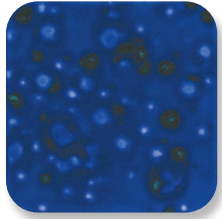
CG-981
Fruity Freckles



CG-982
Mixed Melon



CG-983
Koi Pond



CG-958
Lagoon Blue



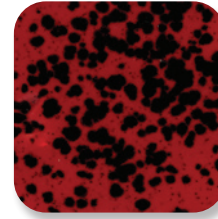
CG-962
Blue Azure



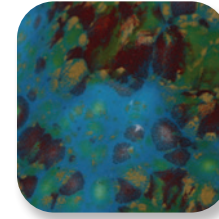
CG-963
Lemon Lime



CG-964
Kaleidoscope



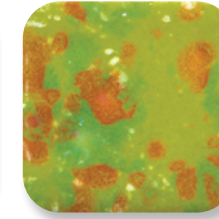
CG-984
Ladybug



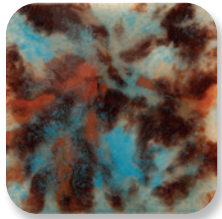
CG-985
Monet's Pond



CG-986
Smoke & Fire



CG-987
Tree Frog



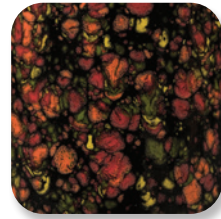
CG-965
Mocha Marble



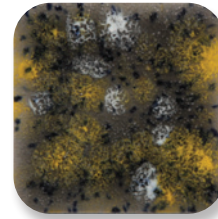
CG-968
Peppermint Twist



CG-969
Floral Fantasy



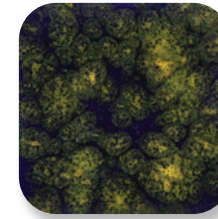
CG-970
Masquerade



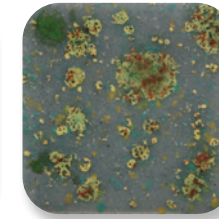
CG-988
Fireflies



CG-989
Fruit Punch



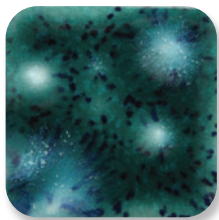
CG-990
Starry Night



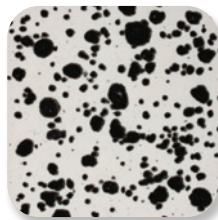
CG-991
Mountain Moss



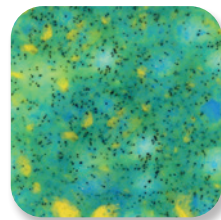
CG-972
Dragon's Breath



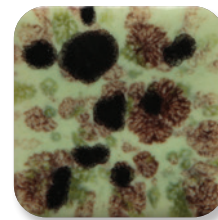
CG-974
Bloomin' Blue



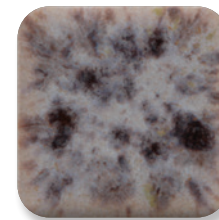
CG-977
Ink Spots



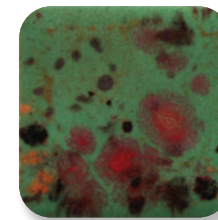
CG-979
Meadow



CG-992
Mint Chip



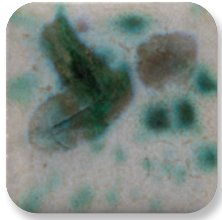
CG-993
Lavender Sprigs



CG-994
Field & Flowers



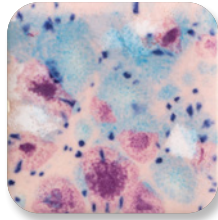
CG-995
Foggy Mist



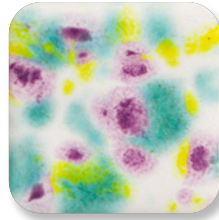
CG-996
Spring Rain



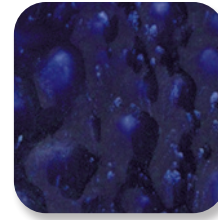
CG-997
Seafoam



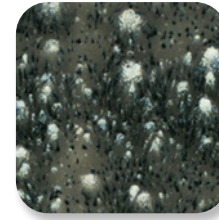
CG-998
Pink Pixie



CG-999
Jazz Notes



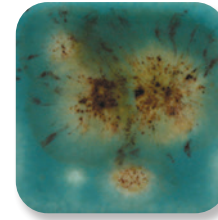
S-2716
Celestial Blue



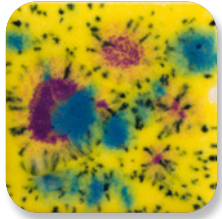
S-2718
Cosmic Black



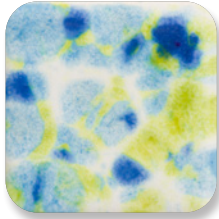
S-2723
Grape Divine



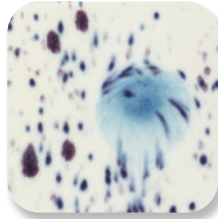
S-2724
Lotus Blossom



CG-1000
Mardi Gras



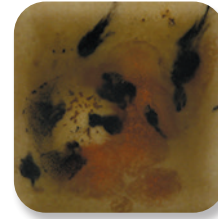
CG-1001
Gogh Iris



S-2701
Peacock Eyes



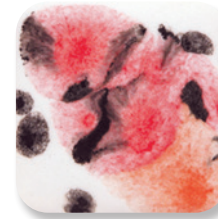
S-2702
Northern Lights



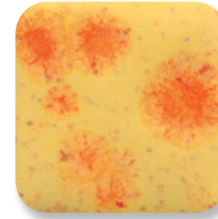
S-2725
Safari



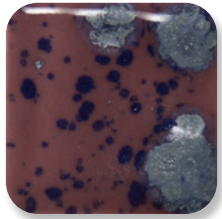
S-2726
Cheetah



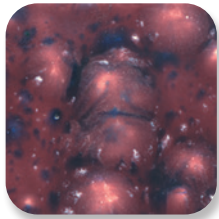
S-2727
Poppy Fields



S-2729
Citrus Splash



S-2703
Berryberry Pie



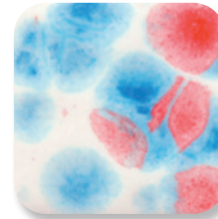
S-2704
Plum Jelly



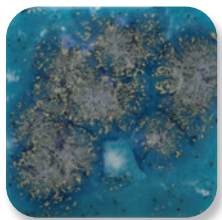
S-2708
Oriental Carmel



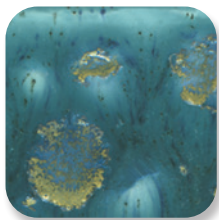
S-2709
Cappuccino Mint



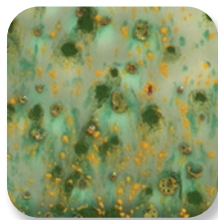
S-2731
Kaboom



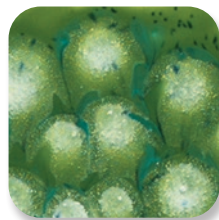
S-2711
Tahiti Grape



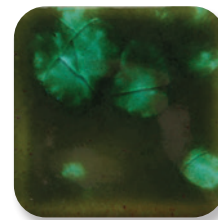
S-2712
Monsoon Seas



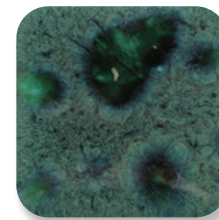
S-2714
Herb Garden



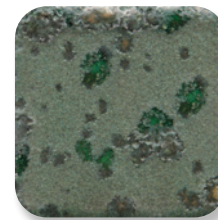
S-2715
Spotted Kiwi



CG-707
Woodland Fantasy



CG-713
Peacock Green



CG-973
Alligator

Utilisez-le en couche seule ou combinez-le avec un autre émail en cristal afin de créer un effet et une finition uniques.

Use como producto independiente o en capas con otro esmalte de cristal para crear un efecto y acabado único.



CG-753 Sassy Orange,
CG-756 Firecracker, Cône / Cono 06

Couche avec d'autres émaux Mayco, notamment Stroke & Coat®, Elements™, Foundations® et Cobblestone

Combine con otros esmaltes Mayco incluidos Stroke & Coat®, Elements™, Foundations® y Cobblestone



FN-001 White, SC-11 Blue Yonder,
CG-753 Sassy Orange, CG-756 Firecracker, SG-201 Black Cobblestone, Cône / Cono 06

CG-753 Sassy Orange, Cône / Cono 06

Kits Crystal Glazes

Le pack de classe Jungle Gems™ contient une série de nos couleurs d'émail brillant à cristaux infusés les plus appréciées.

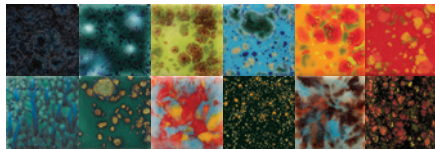
Los paquetes para clase Jungle Gems™ contienen una colección de los colores más populares de nuestros esmaltes de brillo aportado por cristal.

Kit Jungle Gems™ Crystal Glazes

CG-KIT2 Contient 12 flacons de 4 oz (12 cl) pour chacune des couleurs suivantes. Contiene 12 frascos de 4 oz, uno en cada uno de los siguientes colores.



CG-KT2P Contient 12 pots pour chacune des couleurs suivantes. Contiene 12 pintas, una de cada uno de los siguientes colores.



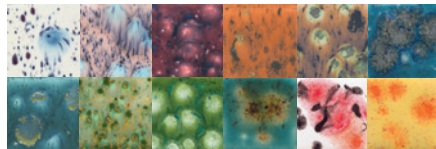
CG-785 Royal Fantasy CG-753 Sassy Orange CG-964 Kaleidoscope
CG-974 Bloomin' Blue CG-756 Firecracker CG-798 Black Iris
CG-717 Pistachio CG-962 Blue Azure CG-965 Mocha Marble
CG-718 Blue Caprice CG-780 Mystic Jade CG-970 Masquerade

Kit Crystalites™

S2-KIT2 Contient 12 flacons de 4 oz (12 cl) pour chacune des couleurs suivantes. Contiene 12 frascos de 4 oz, uno en cada uno de los siguientes colores.



S2-KT2P Contient 12 pots pour chacune des couleurs suivantes. Contiene 12 pintas, una de cada uno de los siguientes colores.



S-2701 Peacock Eyes S-2709 Cappuccino Mint S-2715 Spotted Kiwi
S-2702 Northern Lights S-2711 Tahiti Grape S-2724 Lotus Blossom
S-2704 Plum Jelly S-2712 Monsoon Seas S-2727 Poppy Fields
S-2708 Oriental Carmel S-2714 Herb Garden S-2729 Citrus Splash

**PRIX ABORDABLE !
¡PAQUETES ECONÓMICOS!**

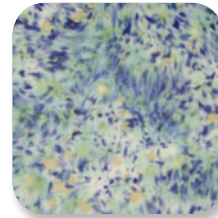
Les émaux en cristal peuvent être cuits à des températures supérieures pour des résultats impressionnants

Los esmaltes de cristal se pueden cocer a temperaturas más altas para unos resultados muy interesantes

Lorsqu'ils sont conçus pour un usage à cône 06/05, de nombreux émaux donnent d'excellents résultats à plus haute température. Consultez l'étiquette de couleur unique pour connaître les performances en cuisson à cône 6. Comme les Jungle Gems™ ont tendance à couler lorsque portées à haute température ; cuire votre poterie émaillée à plat ou à la verticale peut influencer grandement sur son apparence, comme vous pouvez le voir sur les morceaux ci-dessous. En raison des mouvements de l'émail, nous conseillons de limiter la quantité de cristaux sur le tiers inférieur d'une pièce verticale pour éviter les coulures en dehors de la pièce. Essai conseillé avant utilisation.

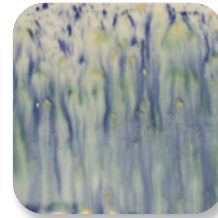
Si bien están formulados para el uso con cono 06/05, muchos de los esmaltes tienen un buen comportamiento a temperaturas más altas. Consulte la etiqueta del color individual para conocer el rendimiento de cocción de cono 6. Dado que Jungle Gems™ tiende a fluir a temperaturas más altas, la orientación en la que se cocina la vajilla esmaltada (plano frente a vertical) puede afectar en gran medida al aspecto, tal como se puede ver en las virutas que se muestran a continuación. Debido al movimiento del esmalte, recomendamos limitar la cantidad de los cristales en el tercio inferior vertical de una pieza para evitar salirse de la pieza. Recomendamos probar antes de usar.

Cuit à plat / Cocido plano
Cône 6 / Cono 6



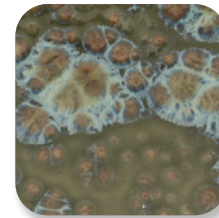
CG-722
Seawind

Cuit à la verticale / Cocido verticalmente
Cône 6 / Cono 6



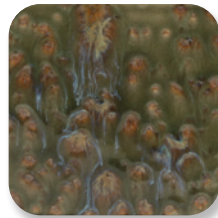
CG-722
Seawind

Cuit à plat / Cocido plano
Cône 6 / Cono 6

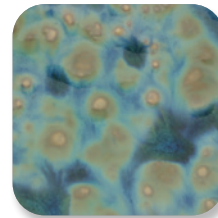


CG-780
Mystic Jade

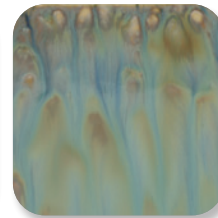
Cuit à la verticale / Cocido verticalmente
Cône 6 / Cono 6



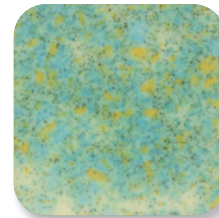
CG-780
Mystic Jade



CG-962
Blue Azure



CG-962
Blue Azure



CG-979
Meadow



CG-979
Meadow

Les émaux en cristal peuvent être associés aux sous-glaçures Mayco Fundamentals™, Stoneware, et Stroke & Coat® à cône 6

Los esmaltes de cristal se pueden utilizar con Mayco Fundamentals™ Underglazes, Stoneware, y Stroke & Coat® en cono 6



S-2714 Herb Garden, UG-209 Jade



CG-977 Ink Spots,
UG-50 Jet Black



S-2708 Oriental Carmel, UG-30 Sand

**Les lots tarifés sont disponibles en tailles 4 oz (12 cl) et pot.
Los paquetes económicos están disponibles en 4 onzas y en pintas.**

Résultats à cône 6 pour les Jungle Gems™ Crystal Glazes choisis
Resultados de cono 6 para determinados Jungle Gems™ Crystal Glazes



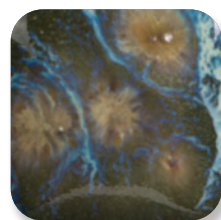
CG-718
Blue Caprice



CG-722
Seawind



CG-753
Sassy Orange



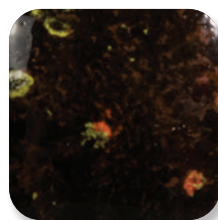
CG-780
Mystic Jade



CG-954
Wildfire



CG-962
Blue Azure



CG-970
Masquerade



CG-977
Ink Spots



CG-979
Meadow



CG-980
Coral Puff



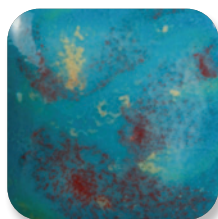
CG-981
Fruity Freckles



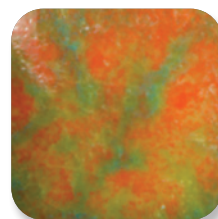
CG-982
Mixed Melon



CG-984
Ladybug



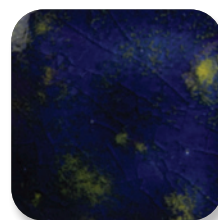
CG-985
Monet's Pond



CG-987
Tree Frog



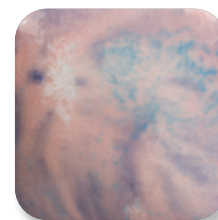
CG-988
Fireflies



CG-990
Starry Night



CG-992
Mint Chip



CG-998
Pink Pixie



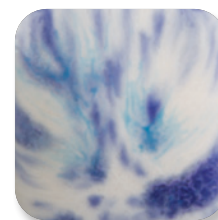
CG-999
Jazz Notes



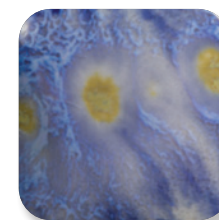
CG-1000
Mardi Gras



CG-1001
Gogh Iris



S-2701
Peacock Eyes



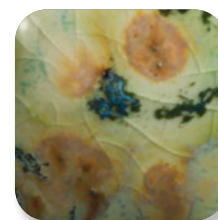
S-2703
Berryberry Pie



S-2708
Oriental Carmel



S-2709
Cappuccino Mint



S-2714
Herb Garden



S-2725
Safari



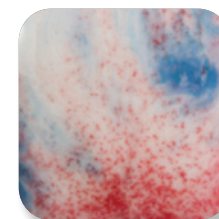
S-2726
Cheetah



S-2727
Poppy Fields



S-2729
Citrus Splash



S-2731
Kaboom

Résultats à cône 6 pour les Jungle Gems™ Crystal Glazes choisis
Resultados de cono 6 para determinados Jungle Gems™ Crystal Glazes

Stroke & Coat®

Un glacis miscible et polyvalent, parfait pour la
salle de cours ou l'atelier.

*Un esmalte versátil y fácilmente mezclable,
perfecto para el aula o el estudio.*



Elements™

Inspiré par la nature et conçu pour imiter l'intérêt esthétique des
émaillages à cuisson à température moyenne et élevée.

*Inspirados en la naturaleza y diseñados para simular el interés estético
de los esmaltes de cocción a temperatura media y alta.*



STONEWARE

Profondeur, sophistication et fiabilité pour les artistes
travaillant à des températures moyennes à élevées.

*Profundidad, sofisticación y confianza para los artistas que
trabajan desde temperaturas medias hasta altas.*



Agrémentez votre palette avec ces lignes
d'émaillage et les autres produits de Mayco.

*Amplíe su paleta con estas líneas de
esmalte y otros productos de Mayco.*



MC-462E 10/21
Mayco Colors
Coloramics, LLC
4077 Weaver Court South
Hilliard, OH 43026

614-876-1171
info@maycocolors.com
MaycoColors.com

